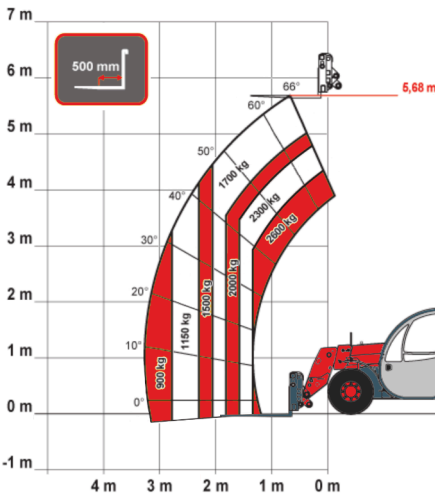


HTL 2606

Teleskopstapler



Hublastdiagramm

Arbeitsbereich

Hubhöhe	5,68 m
Hubkraft	2.600 kg
Reichweite	3,20 m
Wenderadius (innen)	1,46 m
Wenderadius (außen)	3,56 m
Länge Gabelzinken	1,20 m
max. Stellweite Gabelzinken	1,15 m
Höhe Drehpunkt	1,40 m

Gerät

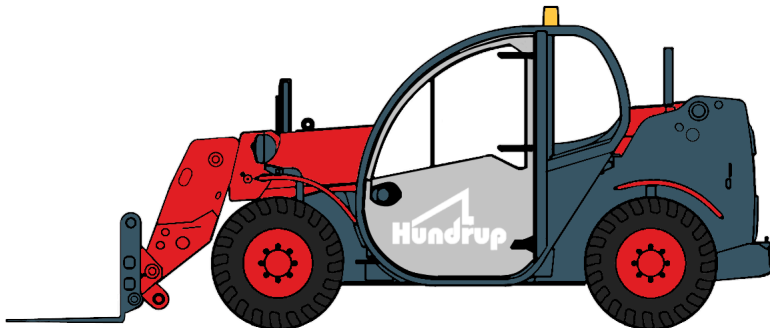
Länge (mit Gabelzinken)	5,32 m
Länge (ohne Anbaugerät)	4,35 m
Breite (ohne Spiegel)	1,85 m
Höhe (mit/ohne Rundumleuchte)	2,13/1,99 m
Leergewicht	5.1 t
Antrieb	Diesel
Lenkung	4-Rad-Lenkung, Hundegang
Höchstgeschwindigkeit	20 km/h

Extras

Zugmaul	
Rundumleuchte abnehmbar	

Optionales Zubehör

Gabelverlängerung	2,00 m
Schaufel ohne Zähne ($B = 1,90 \text{ m}$)	0,8 m ³
Lasthaken (zum Aufschieben)	4.5 t
Kranarm (zum Aufschieben)	4.5 t



Arbeitsbühnen
Baumaschinen
Krane
Stapler

Hundrup
www.hundrup.de 02309|77185